

Музейная суббота 7 «В»

В рамках муниципального проекта «Развивающая суббота кемеровского школьника» 1 марта, в преддверии Всемирного женского дня, ученики 7 "В" класса посетили выставку "Женские образы в картинах Николая Рериха", которая проходит в Культурном центре.

Экскурсию для ребят провела Татьяна Владимировна Спицина - руководитель школьного музея нашей гимназии.

Ребята насладились прекрасными картинами, читали стихотворения о женщинах и узнали, что Николай Рерих в течение жизни создал около 7000 картин, многие из которых находятся в известных галереях мира и около тридцати томов литературных трудов, включая один поэтический.

Николай Рерих - автор идеи и инициатор Пакта Рериха, основатель международных культурных движений «Мир через культуру» и «Знамя Мира».

Благодарим Татьяну Владимировну за увлекательную экскурсию в первый весенний субботний день.





Н.А. Пономарев (1971, 1971)
«Водопад»



Н.А. Пономарев (1971, 1971)
«Водопад»



Н.А. Пономарев (1971, 1971)
«Водопад»

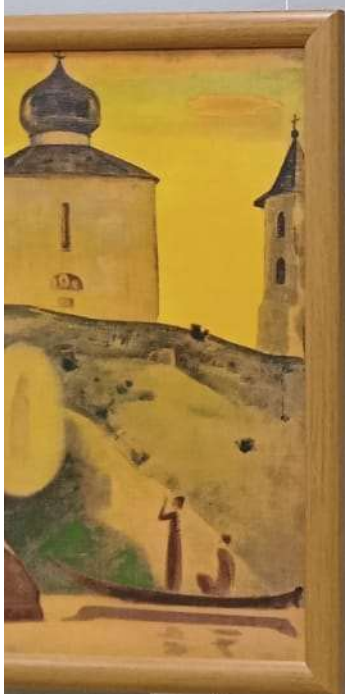
По картине «Водопад»
Та, которая идёт,
Знает: Небо нас ждёт.
Путь один — вперёд и вверх.
Наличает человек
Сам себе свою судьбу,
И вступает он в борьбу
С ветхой личностью в себе,
Побеждая в той борьбе
Иллюзорный мир земной,
Мир никчёмный и пустой!
Н.Д. Смирнов

Женские образы в творчестве
Николая Константиновича Рериха

Выставка репродукций
предоставлена Музеем Н.К. Рериха,
г. Новосибирск



Н.К. Рерих (1874-1947)
"Гора Будущего" (1910)



Н.К. Рерих
САН ВМДЮЛ. 1924



Н.К. Рерих
ДЕРЖАТЕЛЬНИЦА МИРА. 19

ВЕЛИКОЕ СЕРДЦЕ

Матери Агни Йоги

Великое Сердце — вместилище огненных сил,
Носитель его всю планету в себе заключил.
Червонный доспех окружает твердыню огня.
В том сердце

все зёрна грядущего Нового Дня.

Великое Сердце, как знамя, всегда впереди.
Оно открывает Врата.

Услыхавший — приди!

Н.Д. Спирина



Великая наступающая эпоха тесно связана с возрождением женщины. Женщина, стремящаяся к знанию и красоте, высоко подымет нравственность и уровень всей жизни.

Е.И. Перух





В. Мухоморов, 1980
«Вечерний пейзаж»



В. Мухоморов, 1980
«Вечерний пейзаж»



В. Мухоморов, 1980
«Вечерний пейзаж»

«Песня о викингах» — вещь изысканная по благородству красок, серых, синей и бледно-оранжевой; от сбегающего вечера ещё суровое серое небо дающего дома; белокурой грустной девушки подёт к чему-то далёкому, а перед ней, среди сверкающего «блота», в яростной схватке сшиблись две призрачные ладьи.

Н.С. Гумилёв. Письмо о русской поэзии



THE GATEWAY
The Gateway is a painting by the artist, depicting a scene of intense light and color. The painting is characterized by a large, central, glowing figure, possibly a religious or historical figure, surrounded by a complex, swirling pattern of red and orange. The background is dark, with a small, brightly lit building visible in the distance. The overall composition is dynamic and evocative, suggesting a moment of significant importance or revelation.







Важно также рассмотреть возможности и условия реализации стратегий развития в различных отраслях экономики, в том числе в промышленности, науке и культуре, сельском хозяйстве, сфере жилищно-коммунального хозяйства, здравоохранения, образования и культуры, спорта, а также в сфере туризма. Важно и рассмотреть их влияние.

P. neri and *P. neri* were found in the same area as *P. neri* and *P. neri* (Hutchinson).

A.2.2. Disaggregation



Сколько красоты и радости заключается в жизни,
поставившей себе целью сослужение с Сиянии
Света на общее благо!

Е.И. Рерих



ВЫХОД

